

Манометр с коробчатой пружиной

Исполнение из CrNi-стали • Тип 632.50

Манометры

Применение

Для газообразных, сухих и агрессивных измеряемых сред, а также при агрессивных условиях окружающей среды.

Исполнение

EN 837-3

Номинальный размер

63, 100 и 160

Класс точности (EN 837-3 /6)

1,6

Диапазоны измерений (EN 837-3 /5)

HP 63: 0 ... 40 до 0 ... 600 мбар

HP 100: 0 ... 16 до 0 ... 600 мбар

HP 160: 0 ... 2,5 до 0 ... 600 мбар

а также все соответствующие единицы давления для отрицательного или отрицательного и положительного избыточного давления

Рабочее давление

постоянное: конечное значение шкалы

переменное: 0,9 x конечное значение шкалы

Допустимая температура

окружающая среда: -20 ... +60 °C

измеряемая среда: максимум +100 °C

Влияние температуры

Погрешность показания при отклонении температуры

чувствительного элемента от +20 °C:

макс. $\pm 0,6\%/10$ K от соответствующего значения шкалы

Вид защиты

IP 54 (EN 60 529 / IEC 529)

Стандартное исполнение

Соединение

CrNi-сталь 1.4571, наружная резьба (EN 837-3 /7.3)

HP 63: G 1/4 B, присоединение только снизу, SW 14

HP 100, 160: G 1/2 B, присоединение снизу или с тыльной стороны, SW 22

Чувствительный элемент

CrNi-сталь 1.4571

Уплотнение

Viton FPM

Механизм

CrNi-сталь

Подстройка нуля

через стекло

Циферблат

алюминий, белый, шкала чёрного цвета



Стрелка

алюминий, чёрного цвета

Корпус

CrNi-сталь

Стекло

безопасное ламинированное стекло

(при варианте с жидкостным наполнителем: акриловое стекло)

Кольцо

байонетное кольцо, CrNi-сталь

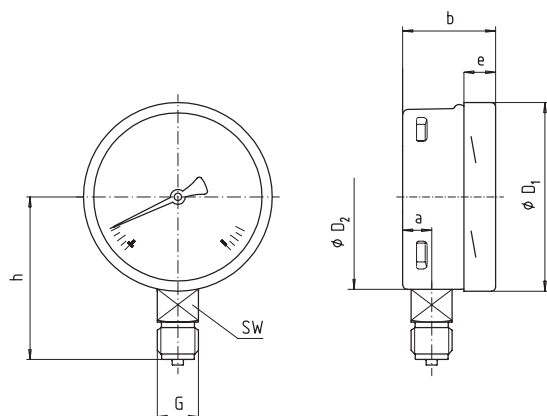
Варианты

- другие присоединения
- более высокая точность показаний, класс 1,0
- выдерживает перегрузку или разряжение при диапазоне ≤ 25 мбар: 3 x конечное значение шкалы
- диапазоне > 25 мбар: 10 x конечное значение шкалы
- крепёжный фланец спереди или с тыльной стороны
- трёхкантовое фронтальное кольцо со скобой
- HP 100 и 160: начиная с диапазона ≥ 100 мбар жидкостной наполнитель (тип 633.50)
- HP 100: начиная с диапазона ≥ 60 мбар преобразователь (тип 89X.34, типовой лист AE 08.02)

Размеры

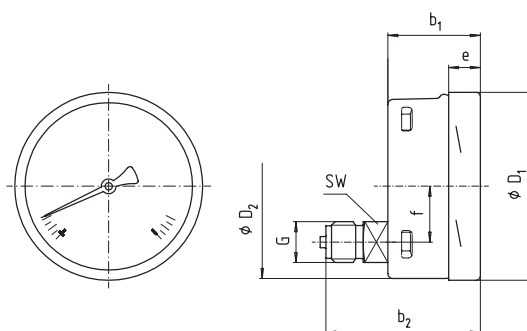
Стандартное исполнение

HP 100, присоединение радиально снизу



1520 857.01

HP 100, эксцентричное присоединение с тыльной стороны



1520 865.01

HP	Размеры [мм]											Масса [кг]
	a	b	b ₁	b ₂	D ₁	D ₂	e	f	G	h ± 1	SW	
63	9,5	42	-	-	64	62	22	-	G ¼ B	52	14	0,19
100	15,5	49,5	49,5	83	101	99	17,5	30	G ½ B	87	22	0,60
160	15,5	49,5	49,5	83	161	159	17,5	50	G ½ B	118	22	1,10

Стандартное присоединение по EN 837-3 /7.3

Параметры заказа

Тип / Номинальный размер / Диапазон / Размер присоединения / Положение присоединения / Варианты

Описанные приборы соответствуют своей конструкцией, размерами и материалом современному техническому уровню. Мы оставляем за собой право на изменение конструкции и замену материалов без предварительного уведомления.



WIKAI Alexander Wiegand GmbH & Co. KG

Alexander-Wiegand-Straße · 63911 Klingenberg, Germany

Tel.: (+ 49 9372) 132-0 · Telefax: (+ 49 9372) 132-406/414

<http://www.wika.de> · E-mail: info@wika.de