

# Уплотнительные шайбы

## Модель 910.17

### Дополнительные устройства

#### Уплотнительные шайбы WIKAI

Как известно, использование уплотнительных шайб с манометрами, вентилями, другими уплотнителями часто затруднено. Винтовые соединения должны быть крепко закреплены и в тоже время находиться в определенной позиции относительно друг друга. При выборе места эксплуатации, манометр или вентиль должен находиться в правильном положении чтобы происходило эффективное уплотнение.

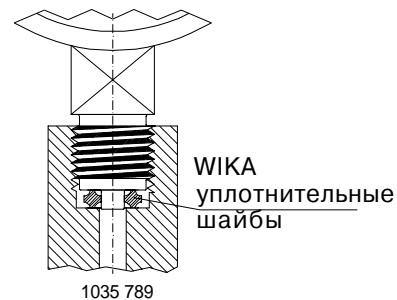
Следовательно очень часто приходится несколько раз развинчивать манометр, чтобы определить наилучший уплотнитель для лучшего уплотнения мест присоединения. С уплотнительными шайбами WIKAI возможно проводить дополнительную ориентацию положения манометра, после соединения его с уплотнительной шайбой на 1/4 поворота.

Высокое качество уплотнения для шайб изготовленных из нержавеющей стали возможно только после поворота манометра, после контакта с шайбой на 1/2 поворота.

#### Возможны две версии:

**Форма 1:** Для самоцентрирования с центрирующей цапфой по EN 837-1.

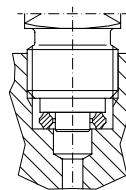
**Форма 2:** Для центрирования в отверстиях для приборов без центрирующей цапфы и дополнительных уплотнений.



#### Примеры установки

##### Форма 1

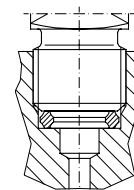
С центрирующей цапфой



1268 201

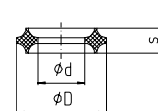
##### Форма 2

Центрируемая в отверстие



1268 210

#### Размеры



1035 797

Конструкция	Размер резьбы	Материал	Размеры в мм, около			Форма	Код заказа
			D + 0,2	d - 0,2	s		
	G 1/8	Cu	8 + 0,1	4,3 + 0,1	2,7	1	90 90789
	G 1/4, M 12 x 1,5	Al	9,4	5,4	3,2		90 90797
	G 1/4, M 12 x 1,5	Cu	9,4	5,4	3,2		90 90800
	G 1/4, M 12 x 1,5	1.4571	9,4	5,4	3,2		90 92161
	G 3/8, G 1/2, M 20 x 1,5	Cu	14,8	8	4,2		90 90819
	G 3/8, G 1/2, M 20 x 1,5	1.4571	14,8	8	4,2		90 92099
	G 1/4	Al	11	5,5	3,2	2	90 92269
	G 1/4	Cu	11	5,5	3,2		90 92277
	M 12 x 1,5	Cu	10	5,5	3,2		90 92285
	G 1/2	Cu	18,4	11	4,2		90 92293

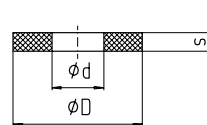
## Уплотнительные шайбы по EN 837-1 (и подобные конструкции)

Данные уплотнительные шайбы предназны для уплотнения места присоединения манометра и соответствующего фитинга трубопровода. Размеры уплотнительных шайб соответствуют EN 837-1 для присоединений. Возможны варианты из медного (Cu), Никелиевого (Ni), материала Novapress 300 (NP uni) и пластмассы (PTFE).

PTFE-шайбы с толщиной 0,5 мм предназначены для манометров с резьбовыми соединениями, смачиваемые части которого защищены от воздействий агрессивной средв посредством прокладки PTFE. С металлическими шайбами существует возможность повреждения прокладок из PTFE.

PTFE-шайбы с толщиной 2,0 ммв основном предназначены для манометров и разделителей в пищевой промышленности, где смачиваемые части выполнены, обычно, из CrNi-Стали.

## Размеры



1035 800

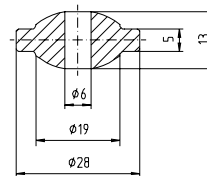
Конструкция	Размер резьбы	Материал	Размеры в мм, около			Код заказа
	G 1/4 *)	Cu	9,5	5,2	1,5	90 91424
	G 1/4 *)	NP uni	9,5	5,2	1,5	90 91432
	G 1/2 *)	Cu	17,5	6,2	2	90 91440
	G 1/2	NP uni	17,5	6,2	2,5	90 91459
	G 1/2 *)	Ni	17,5	6,2	2	90 91467
	G 1/4	PTFE	9,5	5,2	0,5	90 92080
	G 1/4	PTFE	17,5	6,2	0,5	90 91173
G 1/4	PTFE	17,5	7	2	90 91505	

\*) по EN 837-1

## Специальные уплотнительные кольца

Для установки манометров с присоединением типа Ленс G 3/4 В (т.е. в комбинации с фланцем № 9091165, Типовой лист AM 09.05) возможно соответствующее уплотнительное кольцо по EN 837-1.

## Размеры



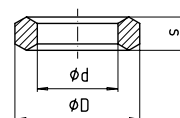
1270 249

Конструкция	Размер резьбы	Материал	Размеры	Код заказа
	Ленс G 3/4	St.	EN 837-1	90 91483

## Ромбовидные уплотнительные кольца

Данные уплотнительные кольца предназначены для целей замены и предназначены ля фитингов труб, где уплотнение находится ниже места для гаечного ключа. Обычно, соответствующие уплотнительные кольца поставляются с фитингом.

## Размеры



1268 198

Конструкция	Размер резьбы	Материал	Размеры в мм, около			Код заказа
	G 1/4	St.	11,3	6	4,5	90 92234
	G 1/4	St.	18,5	12	5	90 92242
	G 1/2	1.4571	18,5	12	5	90 92250

## Форма заказа

Для заказа, достаточно указать 7 разрядный цифровой код типа изделия. Укажите дополнительные опции.

Спецификации и размеры, приведенные в данном документе, отражают техническое состояние изделия на момент выхода данного документа из печати. Возможные технические усовершенствования конструкции и замена комплектующих производятся без предварительного уведомления.



**WIKAI Alexander Wiegand GmbH & Co. KG**  
 Alexander-Wiegand-Strasse · 63911 Klingenberg  
 ☎ (0 93 72) 132-0 · ☎ (0 93 72) 132-406/414  
<http://www.wika.de> · E-mail: info@wika.de