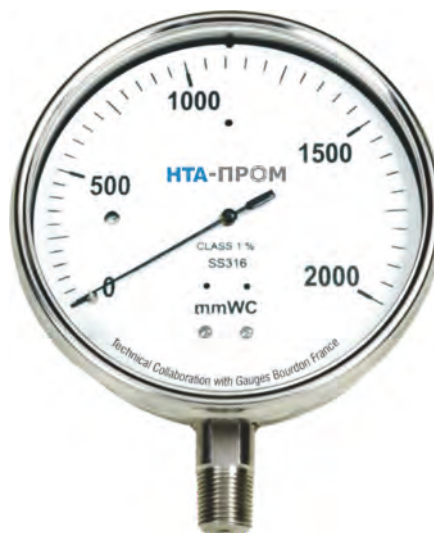


## КОМПАКТНЫЕ МАНОМЕТРЫ С МЕМБРАННОЙ КОРОБКОЙ

МОДЕЛЬ: ССРР (Стандартный корпус)  
SFCCPG (Корпус с монолитной перегородкой)

### ОСОБЕННОСТИ

- Измерение в диапазоне низкого давления с высокой точностью
- Внутренние детали полностью из нержавеющей стали
- Погрешность  $\pm 1\%$  от полной шкалы
- Компактная конструкция позволяет избежать использования громоздких приборов
- Степень пылевлагозащиты IP-68
- Данные манометры идеально подходят для измерения низкого давления
- Мембранная коробка из 2 мембран из нержавеющей стали, соединенных лазерной сваркой



### ТЕХНИЧЕСКИЕ ХАРАКТЕРИСТИКИ

Соответствие стандарту	EN-837
Циферблат	100 мм /150 мм, алюминий, белый фон, черные символы
Корпус	Нерж. сталь 304 / нерж. сталь 316 с кольцом байонетного типа
Степень пылевлагозащиты	IP-68 (IS:13947 часть I / МЭК:60529)
Смотровое стекло	Безопасное стекло (ударопрочное / закаленное стекло)
Измерительная стрелка	Облегченная конструкция, уравновешенная, алюминий
Мембранная коробка	Нерж. сталь 316 / нерж. сталь 316L (из двух мембран, соединенных лазерной сваркой)
Грани под ключ	Нерж. сталь 316 / нерж. сталь 316L
Механизм	Нерж. сталь 304 / нерж. сталь 316
Технологическое присоединение	1/2" NPT (наружная резьба) стандартно (опционально имеются другие варианты)
Диапазон измерения	См. таблицу
Погрешность	$\pm 1\%$ от полной шкалы
Перегрузочная способность	Стандартно 110% от полной шкалы, другие значения по запросу
Сброс нуля	Да
Выдвигаемое устройство защиты	Сверху
Температура	Окружающая среда: от $-60^{\circ}\text{C}$ до $60^{\circ}\text{C}$ , измеряемая среда: $100^{\circ}\text{C}$
Влияние температуры	Не более $\pm 0,6\%$ от полной шкалы/ $10^{\circ}\text{C}$ при отклонении температуры от нормальной, равной $20^{\circ}\text{C}$ (в соответствии со стандартом EN-837)
Опции	Сертификат NACE Маркировка CE Сертификат ATEX

## КОМПАКТНЫЕ МАНОМЕТРЫ С МЕМБРАННОЙ КОРОБКОЙ

## ДИАПАЗОНЫ ИЗМЕРЕНИЯ

Диапазон измерения мм вод. ст.	
0 - 50	-50 - 0
0 - 60	-60 - 0
0 - 100	-100 - 0
0 - 160	-160 - 0
0 - 250	-250 - 0
0 - 400	-400 - 0
0 - 500	-500 - 0
0 - 600	-600 - 0
0 - 750	-750 - 0
0 - 1000	-1000 - 0
0 - 1600	-1600 - 0
0 - 2000	-2000 - 0
0 - 2500	-2500 - 0
0 - 4000	-4000 - 0
0 - 6000	-6000 - 0

Для вышеуказанных диапазонов возможна комбинация мановакууметрических диапазонов измерения.

Указанные здесь характеристики / значения являются стандартными для большинства промышленных применений. Все другие, не указанные здесь характеристики, предоставляются по запросу. Для температур свыше 100°C рекомендуется использовать подходящий охлаждающий элемент (сифон, охладитель, импульсную трубку и т.д.)