

МАНОМЕТРЫ ЖЕЛЕЗНОДОРОЖНЫЕ

Манометры железнодорожные МП-2 предназначены для измерения избыточного давления не агрессивных по отношению к медным сплавам жидких и газообразных сред (вода, топливо, масло, воздух) в силовых и тормозных системах и установках подвижного состава железных дорог, метрополитена и вагонов трамваев.

Манометры МП-2 (диск) с вращающимся диском предназначены для измерения давления неагрессивных сред в установках общепромышленного назначения, а также для отсчета разности давлений.

По заказу потребителя приборы МП-2 могут изготавливаться с электрической или естественной подсветкой циферблата.

Межповерочный интервал - 2 года.

Гарантийный срок эксплуатации - 3 года.

ОСНОВНЫЕ ТЕХНИЧЕСКИЕ ХАРАКТЕРИСТИКИ

Диапазоны показаний приборов:

МП-2 от 0 до 6; 10; 16 кгс/см²

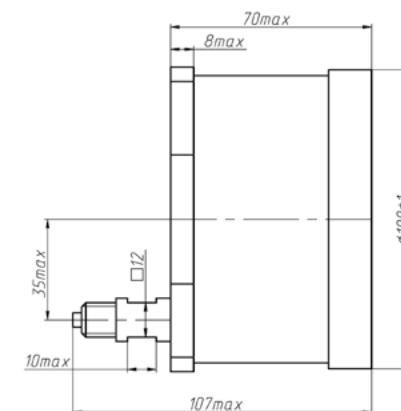
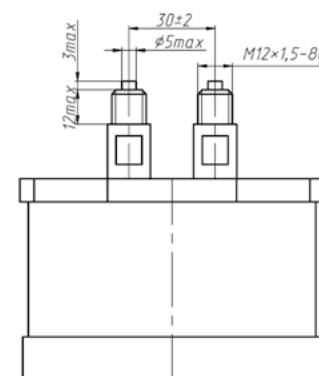
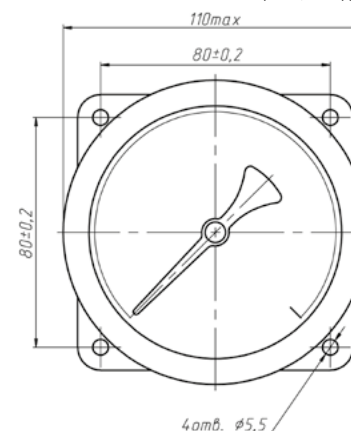
МП-2 диск от 0 до 10 кгс/см²

По заказу приборы поставляются в единицах измерения кПа (до 6 кгс/см²), МПа (с 9 кгс/см²)

- Диаметр корпуса — 100 мм
- Класс точности приборов — 1,5; 2,5
- Степень защиты — IP50
- Масса приборов — не более 0,8 кг
- Средний срок службы — не менее 10 лет
- Материалы деталей:
 - Корпус: алюминиевый сплав
 - Стекло: силикатное
 - Трубчатая пружина: медный сплав
 - Держатель: медный сплав
 - Механизм: бронза, нержавеющая сталь
- Напряжение электрической подсветки: 24; 75; 110 В
- По устойчивости к климатическим воздействиям приборы имеют исполнение УЗ, а также исполнение Т2 по ГОСТ 15150-69 (но для работы при температуре от минус 55 до плюс 70 °С)
- По устойчивости к механическим воздействиям манометры виброустойчивы и вибропрочны при воздействии вибрации с ускорением до 10 м/с² в диапазоне частот от 5 до 80 Гц с амплитудой колебаний не более 1,5 мм. Манометры МП-2 (диск) выдерживают воздействие вибрации в диапазоне частот от 5 до 25 Гц с амплитудой 0,1 мм
- Варианты исполнения: приборы изготавливаются с осевыми штуцерами с задним фланцем
- Приборы изготавливаются с резьбой присоединительного штуцера М12×1,5-8g



ОСЕВОЕ РАСПОЛОЖЕНИЕ ШТУЦЕРОВ, С ЗАДНИМ ФЛАНЦЕМ



Вариант исполнения с электрической подсветкой циферблата

