



## МЕМБРАННЫЙ РАЗДЕЛИТЕЛЬ СРЕД, DM

## МЕМБРАННЫЙ РАЗДЕЛИТЕЛЬ СРЕД, DM

**Примечание:** Производитель постоянно работает над улучшением дизайна и повышением качества приборов, поэтому оставляет за собой право исправлять и дополнять указанную ниже информацию.

### ОБЩИЕ СВЕДЕНИЯ:

Разделители сред DM тубусно-фланцевой конструкции с внутренней мембраной предназначены для предохранения внутренней полости чувствительных элементов измерительных устройств от попадания в нее агрессивных, горячих, вязких кристаллизирующихся сред или несущих взвешенные твердые частицы сред.

### ТЕХНИЧЕСКИЕ ХАРАКТЕРИСТИКИ

#### Материал фланца:

нержавеющая сталь 316 SS.

#### Материал мембраны:

нержавеющая сталь 316L SS.

#### Уплотнение:

витон.

#### Диапазон измерения давления:

-1...0 & 0...100 бар.

#### Присоединения к процессу:

фланцевое DN 40, 50, 80, 100, 125 по EN1092-1.

#### Присоединения прибора:

G $\frac{1}{2}$  (вну), M20x1,5 (вну), G $\frac{1}{4}$  (вну), M12x1,5 (вну), G $\frac{3}{8}$  (вну).

#### Области применения:

- Химическая промышленность.
- Нефтяная промышленность
- Газовая промышленность

#### Отличительные особенности:

- Изготовлен полностью из нержавеющей стали
- Внутренняя фронтальная мембрана имеет надежную сварную конструкцию
- Возможно изготовление всех стандартных размеров и номинальных диаметров

#### Дополнительные технические параметры и коды оформления заказа:

Модель мембранного разделителя: DM.

#### Наличие капилляра из нерж. стали:

с капилляром – WI,

без капилляра – CI.

#### Длина капиллярной линии:

0.5(1...15) метров.

#### Резьба присоединения прибора:

стандарт – G $\frac{1}{2}$  (вну), M20x1,5 (вну),

заказ – G $\frac{1}{4}$  (вну), M12x1,5 (вну), G $\frac{3}{8}$  (вну).

#### Материал мембраны:

стандарт – UJ – нержавеющая сталь 316L SS;

заказ – UM – монель; UL – хастеллой «С»;

UP – серебро (давление от 21 бар);

UR – титан; UQ – тантал.

#### Материал фланца:

стандарт – TM – нержавеющая сталь 316 SS;

заказ – TK – нержавеющая сталь 304 SS;

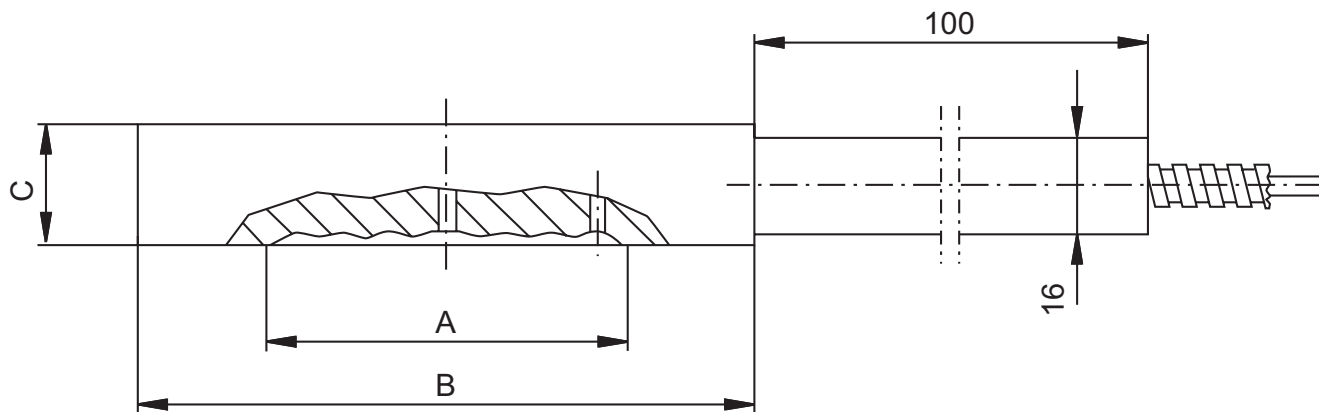
TL – нержавеющая сталь 316L SS;

UH – титан; TX – монель; TT – хастеллой «С»;

UD – тантал; TN – углеродистая сталь.

#### Номинальный диаметр присоединения к процессу:

DN 40, 50, 80, 100, 125 по EN1092-1.

**ГАБАРИТНЫЕ И ПРИСОЕДИНИТЕЛЬНЫЕ РАЗМЕРЫ:**


DN (мм)	PN (бар)	Размеры в мм			Вес в гр.
		A	B	C	
40	16/100	40	88	20	900
50	16/100	59	102	20	1300
80	16/100	89	138	20	2300
100	16/100	89	159	20	3100
125	16/100	124	188	22	4800

**Пример оформления заказа на примере стандартной модели:**

DM – WI – 3 mtr – G½ (вну) – UJ – TM – DN80 по EN1092-1, форма B1