

Манометр с трубкой Бурдона Модель 113.53, стандартное исполнение с гидрозаполнением

WIKA Типовой лист PM 01.08

Типовой лист

- Для измерений давления в условиях высоких динамических нагрузок и вибрации
- Для газообразных и жидких сред, не сильно вязких и не кристаллизующихся, не агрессивных по отношению к частям из медного сплава
- Гидравлика
- Компрессора

Специальные особенности

- Защита от вибрации и ударных воздействий
- Прочная конструкция
- Корпус из нержавеющей стали
- Диапазоны до 0 ... 400 бар



Манометр с трубкой Бурдона модель 113.53

Описание

Конструкция
 EN 837-1

Ном.размер в мм
 40, 80, 100

Класс точности
 HP 40: 2,5
 HP 80, 100: 1,6

Диапазоны шкалы
 0 ... 1 и 0 ... 400 бар
 а также соответствующие вакууметрические и
 мановакууметрические диапазоны

Предельно допускаемое давление

Постоянное: 3/4 x ВПИ
 Переменное: 2/3 x ВПИ
 Кратковременное: ВПИ

Допустимая температура

Окружающая: -20 ... +60 °C
 Измеряемая: +60 °C максимум

Температурный эффект

При отклонение температуры окружающей среды от
 нормальной (+20 °C): макс. $\pm 0,4 \text{ \%}/10 \text{ K}$ от диапазона

Пылевлагозащита

IP 65 по EN 60529 / МЭК 529

Стандартное исполнение

Присоединение к процессу

Медный сплав,

снизу (LM) или осевое присоединение сзади (СВМ),

НР 40: G 1/8 В (внешняя), 14 мм, под ключ

НР 80: G 1/2 В (внешняя), 22 мм, под ключ

НР 100: G 1/2 В (внешняя), 22 мм, под ключ

Чувствительный элемент

< 60 бар: Медный сплав, С-тип

≥ 60 бар: Медный сплав, Спиральный тип

Механизм

Медный сплав

Циферблат

Алюминий, белый, черные надписи, с упором для стрелки

Стрелка

Алюминиевая, черная

Стекло

Пластик, прозрачный

Корпус

Нержавеющая сталь, с выдуваемой частью на корпусе, 12 часов.

Диапазоны шкалы ≤ 0 ... 16 бар с вентилем выравнивания атмосферного давления

Прижимное кольцо

Завальцованное

Гидрозаполнение

Глицерин 99.7 %

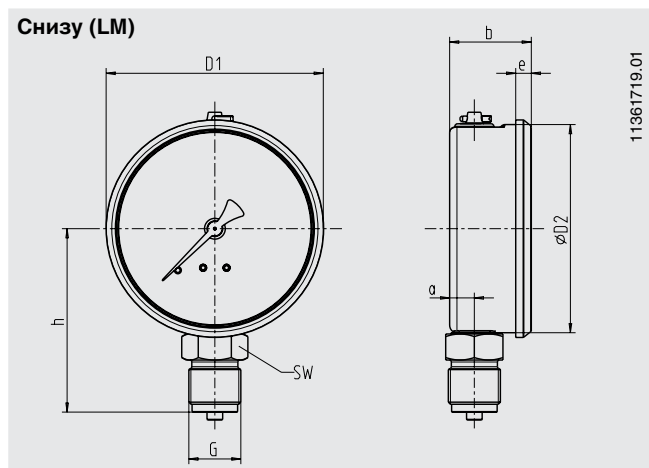
Варианты

- НР 80, 100: Фланец для установки в панель, нержавеющая сталь, для присоединения сзади
- НР 80, 100: фланец для установки на поверхность, нержавеющая сталь

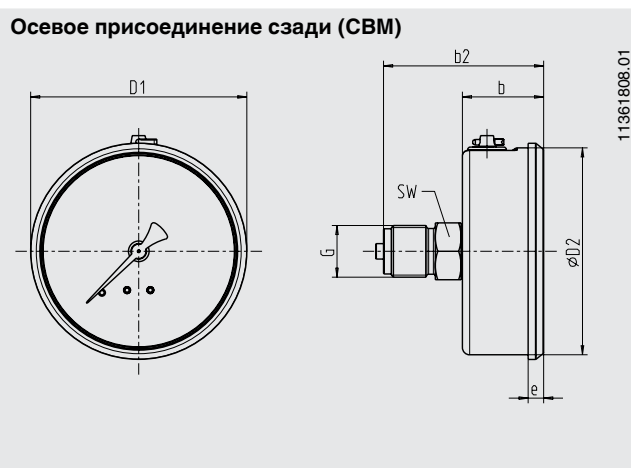
Размеры в мм

Стандартное исполнение

Снизу (LM)



Осевое присоединение сзади (СВМ)



НР	Размеры в мм						Вес в кг			
	a	b ± 0.5	b2 ± 0.5	D1	D2	e	G	h ± 1	Ключ	
40	9.5	28	50	46.5	40	6	G 1/8 В	40.5	14	0.15
80	9.5	32	62.5	83.5	80	5.5	G 1/2 В	70.5	22	0.35
100	10.5	34.5	65	106.5	100	8	G 1/2 В	80.5	22	0.55

Присоединение к процессу по EN 837-1 / 7.3

Информация, необходимая для заказа

Модель / Ном.размер / Диапазон / Присоединение к процессу / Расположение присоединения / Варианты

© 2009 WIKA Alexander Wiegand SE & Co. KG, все права защищены.

Спецификации и размеры, приведенные в данном документе, отражают техническое состояние изделия на момент выхода документа из печати.

Возможные технические усовершенствования конструкции и замена комплектующих производятся без предварительного уведомления.

